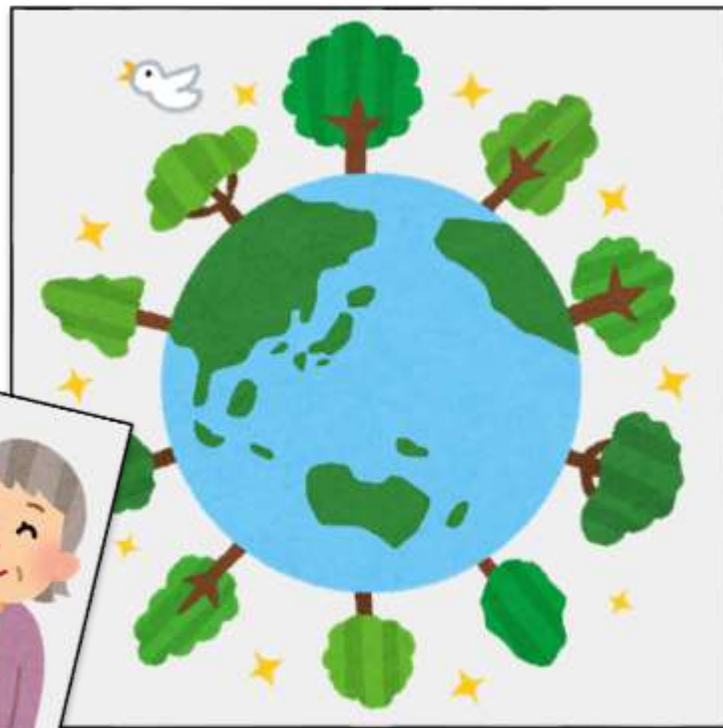


大津市ボランティアセンター登録グループ 一覧表



感染症予防のため休会している場合があります。
詳しくは、ボランティアセンターへお問合せください。

令和4年3月15日現在

施設や地域のイベントに出張して音楽や芸能を披露したり、体操などの指導をするボランティアについては、「出張ボランティア一覧」をご覧ください。

社会福祉法人大津市社会福祉協議会・大津市ボランティアセンター
〒520-0047 大津市浜大津 4-1-1 明日都浜大津 5 階
電話 077-526-5336 fax077-521-0207
E-mail:volunteer@otsu-shakyo.or.jp

No	分類	グループ名	会員数	募集	年齢層	活動日	活動場所	活動内容
325	子ども・子育て	あそびのコーディネーター「猫の手隊」	1	×	50-50	基本は、土日祝日（9:00～16:00）を希望いたします。時間によっては平日も相談可能です。	子育て支援の場や子どもたちの居場所づくり・支援の場、また、親子や子ども・学生たちが集まるイベント等での遊びやレクゲーム・ワークショップの企画やお手伝い指導者研修やPTA親子イベントなどでのあそび講座など。	地域のイベント企画のお手伝い（子ども向け）・遊びの講座や指導者研修などもご相談ください。子育て支援事業や企画での遊び提供・レクゲーム・ワークショップ・クラフト・絵本の読み聞かせやパネルシアターなど。笑いヨガとコラボしたものもあります。
237	子ども・子育て	おもちゃ病院 びわこ	15	○	40-80	第1.2.3土曜日（大津・草津）11:00～15:00 第4土曜日（近江八幡）10:00～12:00	第1土 エイスクエアおもちゃ病院第2土 平和堂石山店おもちゃ病院第3土 フォレオ大津一里山おもちゃ病院第4土 おもちゃ病院おうみはちまん	壊れて動かない、古くなって音が出ないなど病気になったおもちゃを診察し、元通り元気に遊ぶことが出来るように治療する運営はボランティアで行い治療費はいただきません（但し、治療に必要な部品などの実費をいただくことがあります）
103	子ども・子育て	おもちゃライブラリー「ぴよぴよ」	12	×		第2・4木曜日 10:00～12:00	仰木の里市民センター 3階大会議室	未就園児の遊び場および母親たちの交流の場の提供
105	子ども・子育て	石山おもちゃライブラリー「ぴよぴよ」	22	×	40-70	おもちゃライブラリー第3土曜日 10:00～12:00 みんなであそぼー第4木曜日 10:00～12:00	石山市民センター3階大会議室	おもちゃを通じて関わり合いを深める手伝い・サポート一年を通して、その季節・次期に応じた内容で子育て世代が集う場を提供する（みんなであそぼー）
106	子ども・子育て	中央おもちゃライブラリー「めだか」	14	×	50-70	第3土曜日 10:00～11:45	中央市民センター4階大会議室	おもちゃを通じて母と子の関わり合いを深める手伝い・サポート・母親の交流の場
199	子ども・子育て	おもちゃランドぷくぷく	7	×	50-70	月1回 第4木曜日 10:00～12:00	膳所市民センター	リズム遊び・本の読み聞かせ・クラフト作りなど子育て支援おもちゃ、本の貸し出し
115	子ども・子育て	おひさま楽団	9	×	40-50	月4回 木曜日 9:00～13:00 出張コンサートは不定期（主に午前中）	定例会…坂本公民館依頼場所に出張（主に大津市内）	主に公民館「子供の居場所づくり」・児童館他「子育て講座」等、子育て支援に関するイベントでの出張コンサート、それにまつわる練習やミーティング(出張コンサート)童謡・唱歌を中心に季節の歌やお話などのパネルシアター、楽器体験等を含むコンサート(定例会)ミーティングや小道具作成、練習等
341	子ども・子育て	ぞんちゃんのFit Pit♡	1	×		依頼の有った日	依頼先（野外可）	♡ストレスを緩和しリフレッシュするエクササイズや、気持ちを落ち着かせ前向きにいざなうリラクゼーションで、心と身体をケアします。♡親子で一緒に楽しく遊びながらふれあいます☆
250	子ども・子育て	まざあぐーす	7					人形劇・掛図・紙芝居

No	分類	グループ名	会員数	募集	年齢層	活動日	活動場所	活動内容
172	子ども・子育て	唐崎ボランティアグループ ひまわり	14	○	70-80	月3回 木曜日 9:30~12:30	定例会 唐崎市民センター活動先 唐崎保育園、風の子保育園	唐崎保育園、風の子保育園に月1回訪問し、手づくりの布おもちゃをプレゼントして園児と交流する。
245	子ども・子育て	おうさかこどもハウス	3	○	30-40	月3回水曜日12:00~16:30木曜日10:00~13:00土曜日10:30~14:00 など	逢坂2丁目子どもハウス	親子がゆっくり過ごす場所の提供歌・紙芝居・ボードゲーム、カードゲームなど子どもと一緒に楽しむ健康相談地域のコミュニティスペース提供（神社のお祭りの時の休憩スペースなど）
323	子ども・子育て	みなみっこサポートボランティア め・ば・え	15	○	40-80	【3歳児】4月、5月中頃、9月の毎日と園が必要とする日【ワクワククラブ】5月末~2月の月4回（木・金）	瀬田南保育園内と園外付き添い	幼児の支援を瀬田南に在住する方々と見守る・瀬田南幼稚園児、3歳児保育支援、瀬田南幼稚園未就園児ワクワククラブ受付
297	子ども・子育て	おはなし探検隊	5	○	50-70			①絵本の読み聞かせ、手づくり遊び②絵本講座
189	子ども・子育て	堅田の子を見守る《かたばみ》の会	32	○	50-80	月1回 第3土曜日 かたばみ食堂（子ども食堂）8月のみ休み9:00~15:00 不定期	堅田公民館調理室・会議室	・堅田駅前の花の植え替えや水やり作業。・子どもの見守りパトロール、スクールガード等・堅田 保・幼・小・中学校の各行事に協力している・子どもの居場所づくり「かたばみ食堂」・公民館での託児
162	高齢・シニア	ボランティアグループ みなみ	25	○	50-70	月1回 第3土曜日 13:00~15:00	滋賀里コミュニティセンター・唐崎市民センター他	・地域福祉活動（高齢者へのふれあい給食づくり・こだま祭りの模擬店のお手伝い・パイパス側道花壇の整備など）・自治会員を対象にしたイベント（お花見・バス旅行・出前講座・防災救援の練習、餅つき大会・新年会・手作り教室）を実施。
119	高齢・シニア	どんぐりの会	11	×	50-70	練習 月2回 第2・4月曜日 13:00~16:00	練習・・・真野北市民センター訪問先・・・榛原の里、木戸コミュニティセンター、大津赤十字志賀病院他	トーンチャイムの演奏、歌、紙芝居、手遊びなどにより高齢者の参加者の方とコミュニケーションを図る
114	高齢・シニア	フォークダンスグループ芙蓉	15	○	60-70	月4回水曜日 10:00~12:00福祉施設訪問	木戸老人福祉センター	フォークダンスの練習(月4回)ボランティアによる訪問 14:00~15:00 近江舞子しょうぶ苑(1・5・9月) 木戸デイサービスセンター(3・7・11月) 堅田かすがやま翔裕館(6・12月)大津市高齢者趣味発表会
194	高齢・シニア	ボランティアグループ 介護者のつどい	43	○	40-70	月2回 つどい 第2金曜13:30~16:00まったりカフェ 第4水曜日 13:30~16:00	「つどい」開催 堅田市民センター3階「まったりカフェ」 堅田市民センター1階	家族を介護する介護者へ毎月1回定例おしゃべり会とともに隔月に講師やゲストを招いてリラックス体操や音楽界などを開催している【参加費】200円

No	分類	グループ名	会員数	募集	年齢層	活動日	活動場所	活動内容
174	高齢・シニア	大津市介護家族・要介護者を支える会	34	○	60-80	第3木曜日 13:30~15:00第2水曜日 10:00~14:30	ボランティア活動室(市社協内)平野市民センター	介護用品縫製・介護相談・会報紙の発行ほかふれあいサロン支援
192	高齢・シニア	シニアあんしん倶楽部	17	○	50-80	月4回 第1~第4金曜日13:00~16:00	明日都浜大津大津市市民活動センター	第1金曜 ティーサロン絆 会員以外も参加できる情報交換のためのサロン第2金曜 会員ミーティング 第3金曜 勉強会 会員対象の福祉・医療・介護に関する学習第4金曜 「人生の身仕舞い支度講座」老後の不安を解消するための講座
158	高齢・シニア	セカンドライフサロン おやじのたまり場	66	○	60-80	定例会 R3年3月~5月まで月1回 3/11(木)、4/8(木)、5/27(木) R3年6月から 第2・4木曜 13:30~16:00開催予定第1木曜 13:00~16:00 運営委員会	定例会 R3年4月~5月 ふれあいプラザ大会議室(明日都浜大津5階) R3年6月~ 大津市市民活動センター大・小会議室(明日都浜大津1回)運営委員会 ボランティア活動室(明日都浜大津5階市社協隣)	サロン活動:定例会にてボランティア活動:出前講座(パソコン・木工等)、歴史街道探訪ボランティアガイドサークル活動:ウォーキング、料理、PC、囲碁、ゴルフ、英会話、歌声など
159	高齢・シニア	滋賀県レイカディア大学同窓会大津支部	252	○	60-80	随時	市内一円	1.小学校応援活動(校庭の樹木選定、図書整理他)2.まちなかすっきり土隊(違反広告物撤去作業)3.大津祭り応援(曳山綱ひき、販売促進等)4.ヨシ狩りに参加(市内各所で参加)他
193	高齢・シニア	送迎ボランティア「香り組」	32	○	60-70	月25回以上9:00~18:00	伊香立学区周辺	高齢者の足となる車の運行(午前・午後 各2便)将来過疎化が想定される当学区で、高齢者の買い物、通院等を手助けするため、前期高齢者が後期高齢者を支える形で車を走らせている。
151	高齢・シニア	おおつ傾聴ボランティア ダンボの会	56	○	50-80	月30回月~金曜日 10:00~16:00	ボランティア活動室(市社協内)依頼先 福祉施設・個人宅 等	福祉施設や個人宅へ訪問しての傾聴活動約1時間お話しに耳を傾け、認知症の方などには寄り添いひとときなりとも喜びや安堵感・安心感を感じていただく
191	高齢・シニア	堅田おしゃべりボランティア	18	○	40-80	・ボランティア活動は第2・4月曜日、 第1金曜日、第2土曜日 13:30~15:30	・定例会 堅田市民センター・話し相手は、依頼者の自宅等	・堅田学区内に居住する1人暮らしの高齢者または80歳以上で老々介護をされている方の自宅を月1~2回訪問して、1時間程度おしゃべりし、心豊かに健康寿命を延ばしてもらう。
210	高齢・シニア	グリーンボランティアグループ	125	○	40-90	月1回 第3水曜日 13:30~15:00 喫茶オアシス開催	南郷二丁目 自治会館	・月1回 喫茶オアシス開催・本の朗読、川柳、ゲーム他・ふれあいサロン、自治会と協賛で開催 ・ガーデニング教室他・声かけ見守り 月2回希望者訪問・お手伝い活動 ゴミだし、買物、庭剪定、パソコン指導
195	高齢・シニア	日吉台ささえあいの会	49	○	60-80	活動日は依頼人とサポーターとの協議で決定	日吉台学区内(買物は学区外)	庭の草取り、買物代行、植木の刈り込み網戸の張替え、植木・花の水やり、ゴミ出し※1時間の作業で基本500円(ゴミ出し100円)

No	分類	グループ名	会員数	募集	年齢層	活動日	活動場所	活動内容
225	高齢・シニア	あすなろサポート会	5	○	70-80	定例会 毎月第2日曜日 9:30~10:30清掃活動 毎週月曜日 8:00~9:00	定例会 第2グリーンハイツ自治会館送迎活動 大津・草津市内全域	地域の高齢者を対象とした支援活動・通院、買物、付き添い、送迎、草刈り・電球交換、家具移動、相談相手など公園清掃活動（毎週月曜日）
113	高齢・シニア	剣舞・詩舞の会『みやび』	5	○	70-80	毎週火曜日 9:00~12:00（東老人福祉センター）毎週土曜日 13:30~15:30（晴嵐支所3F）	東老人福祉センター2階（練習場）晴嵐支所3Fホール（練習場）	詩吟に合わせて剣舞・詩舞を舞う要請に応じて福祉施設等へ訪問し舞を披露する
173	高齢・シニア	（社）認知症の人と家族の会滋賀県支部 チーム大津（あやめ会・さつき会・バラの会）	21	○	50-80	あやめ会 第4火曜日 10:00~12:00さつき会 第3火曜日 13:30~15:30バラの会 第3木曜日 10:00~12:00	滋賀市民センター（さつき会）晴嵐市民センター（あやめ会）小野市民センター（バラの会）	認知症の本人と家族のためのピアカウンセリングを行っています日ごろの介護の悩みを語り合ったり、介護保険制度について学習する場として「つどい」を毎月3回開催
148	高齢・シニア	やろう会	7	○	70-80	月1回土曜日 9:00~13:00	小野公民館 調理室	調理実習
152	高齢・シニア	福祉サークル	3	○	40-60	不定期	依頼先の施設	音楽を流しながら体操をしています
294	高齢・シニア	個人（いいだ）	1			平日 月・水・金曜日土日はスケジュールが変わるのでご相談ください	依頼先（ターミナルケアや赤ちゃんのいるお宅を訪問して演奏することもできます）	主にキーボードを使つての演奏と一緒に歌うなど特に、個人宅へ伺って寝たきりの方やターミナルケアの自宅へもうかがいます。小楽器を使つて参加していただいたり音楽を聴いていただきます。
116	高齢・シニア	風と木の葉	6	×	50-80	第3水曜日9:30~代表者宅で練習 同 11:00~虹水苑隔月第3金曜日11:00~堅田病院、隔月第3金曜日10:00~堅田駅前翔裕館 第4火曜日10:50~榛原の里、第4金曜日11:00~堅田かすがやま翔裕館	堅田病院虹水苑堅田かすがやま翔裕館 堅田駅前翔裕館榛原の里代表宅での練習	定期的に高齢者施設を訪問リクエストに応じた曲や季節の曲を演奏（フルート・ギター・ピアノ・ボーカル）し、楽器を持ってもらって一緒に歌う詩や短い本の朗読を取り入れている
181	障がい	にこにこサークル	15	○	50-80	月2回 金曜日11:00~13:00または13:00~15:00	におの浜ふれあいスポーツセンター アリーナ	障害者と卓球の練習・交流試合を通じた健康活動近隣の学校等に障害者さんと交流してもらい卓球の指導も行う
142	障がい	ドット歩夢	10	×	40-80	月3~5回水曜日 13:00~17:00	木戸コミュニティセンター	ボランティアの先生からパソコンを学ぶ他にも花や絵画などを鑑賞、食事で交流を実施パソコンに写真を取り入れて行く予定（景色等の撮影会の予定あり）

No	分類	グループ名	会員数	募集	年齢層	活動日	活動場所	活動内容
135	障がい	パソボラ大津・かいつぶり	22	×	40-80	週2回月・木曜日 10:30~17:00	大津市障害者福祉センター2階(におの浜4-2-23)	1. 技術支援:電話やサロンでパソコンでのインターネット、メールなどに関する質問や相談に回答したり情報の交換2. 講習事業支援:年賀状や暑中見舞などの講習会を開催。定期的に教室を開き個々のニーズやスキルに応じたサポート3. ボランティア派遣事業支援:在宅重度障害者を対象に、自宅まで訪問し機器の設置や操作の質問に対応
154	障がい	瀬田地域青年学級	12	○	20-80	月1回 第1日曜 10:30~15:00 (8月は休み)	代表者自宅離れ、瀬田東市民センター、屋外など	障害児者とともに各種行事を月1回開催(花見・音楽鑑賞・ハイキング・クリスマス会・忘年会・餅つき・書初め等・調理・フォークダンス・書道・陶芸など)【参加費】 活動ごとに実費徴収
153	障がい	★キラキラ星	14	○	20-70	月1回日曜日 10:00~12:30	真野公民館	障がい児者の余暇活動支援活動音楽(ハンドベル・ブレーンハーブ演奏)、料理教室講師を招いての工芸(ポーセラーツ等)講習会、クリスマス会、公共の交通機関を使つての外出(観光)
155	障がい	水泳療育グループ おたまじゃくし	25	○	10-60	月3回 土曜日16:15~18:00	皇子が丘公園温水プール	大津市内に住む主に知的障害児の水泳療育教室総会・バスでのレク・クリスマス水泳大会・新年会等もおこなう
127	障がい	手話サークル虹の会	32	×	40-70	月4回金曜日 10:00~12:00	コープ膳所2階	健聴者がろう者の方々に手話を教えていただき、互いの情報を交換し、手話サークル連絡会の活動にも参加
128	障がい	手話サークルすずらん	40	○	20-60	毎週水曜日 19:00~21:00	大津市勤労福祉センター3階 視聴覚室	春は花見(三井寺など夜桜見物)秋は聴覚障がい者関係団体主催のフェスティバルに手話コーラスを発表。また、おおつ福祉会主催のこだままつりにも手話通訳を兼ねて手話コーラスで啓発活動を行う
129	障がい	ふじみ手話サークル「かいつぶり」	38	○	50-90	週1回木曜日 10:00~12:00	富士見公民館	毎週木曜日 10:00~12:00 例会年間4回程度 高齢者施設・公民館等で手話指導と交流富士見幼稚園預かり保育 手話ボランティア
130	障がい	仰木の里手話サークル”星”	15	○	40-70	第1・2・3火曜日 19:00~21:00第4火曜日 10:00~12:00	仰木の里市民センター	手話の学習地域の小学校での福祉学習に協力地域での手話啓発大津市手話サークル連絡会、大津市ろうあ福祉協会への協力
131	障がい	手話サークル・コスモス	45	○	40-80	月4回水曜日 10:00~12:00	滋賀市民センター	聴覚障がい者への理解を深めるため、学習以外にも行事で積極的に交流をすすめて、その中から手話を学びとる

No	分類	グループ名	会員数	募集	年齢層	活動日	活動場所	活動内容
132	障がい	手話サークルたんぼぼ	42	○	30-70	月4回火曜日 10:00~12:00	大津公民館3F 中1会議室	手話の学習・ろう者と健常者の交流
133	障がい	瀬田手話たけのこサークル	24	○	10-90	週1回水曜日 19:30~21:30 (第5水曜日除く)	瀬田公民館	手話の勉強を通じて聴覚障がい者と交流する小学生~90歳代の幅広い年代の「ろう者」「聴者」が「楽しく伝え合う気持ちを大切に」をスローガンに活動 大津市手話サークル連絡会、大津市ろうあ協会の共同行事にも参加
134	障がい	手話サークルむすびの会	11	○	10-70	月4回 第1~4木曜日 19:00~21:00	大津公民館3階中会議室	・手話学習 ・講演会 ・手話サークル活動のPR強化・聴覚障がい者の生活について学ぶ
233	障がい	朗読の会“燠”	12	○	60-70	第2・第4水曜日 13:00~17:00録音日(年4回)、研修(年5回)、サークルまつり(年1回)	大津市立和邇図書館	季刊録音雑誌を企画・提供図書館だより・JRPS 滋賀だよりの録音対面朗読朗読会朗読研修
150	障がい	朗読ボランティアサークルD○	10	×	50-70	第2・4水曜日 14:00~16:00	大津市立図書館(集会室又は研究室)	・定例会では、基本である発声練習とテキストによる読み方等自己研鑽・視覚障がい者向け朗読サービス 対面朗読 朗読テープ・障がい者更正施設(むれやま荘)へ出向いて発声練習、詩や短文早口言葉等の指導
149	障がい	朗読グループすみれ	12	○	40-70	月2回第2・4火曜日 10:00~12:00	大津市市民活動センター(明日都浜大津1階)、ボランティア活動室(市社協内)など。録音場所として会員各自宅	・月1回講師による朗読レッスン・視覚障がい者向け朗読CD「すみれジャーナル」を毎月発行・不定期に発表会やCDリスナーさんとの交流会
141	障がい	点訳グループしずく	9	○	40-80	奇数月第4木曜日13:00~15:30	ボランティア活動室(市社協内)	視覚障がい者の方に「クロスワードパズル」の点訳小学校・中学校での「点字体験学習指導」
140	障がい	大津点訳グループ	16	○	40-80	月2回 毎月第1・3月曜日13:00~15:30	大津市障害者福祉センター	知識向上の為の勉強、点訳物の作成、点字講習会へ講師派遣、交流・研修会出席、カレンダー作り
144	障がい	要約筆記サークルかなで	6	○	40-60	月1回 第4回水曜日 13:30~15:30	真野北市民センター2階第3・4会議室	要約筆記の練習市民センター文化祭での展示 小学校ふれあい授業への協力

No	分類	グループ名	会員数	募集	年齢層	活動日	活動場所	活動内容
145	障がい	要約筆記サークルすみれ	9	×	60-70	月3回第1・2・3金曜日10:00~12:00	真野北市民センター2階第3・4会議室	聴覚障害者のために、OHCやノートテイクなどで文字による情報保障する。OHC、ノートなどの技術向上の学習聴覚障害者との情報交換などで交流を深める
143	障がい	大津市要約筆記サークル「B1」	7	○	40-60	月1回第4火曜日 19:30~21:00	大津市市民活動センター（明日都浜大津1階）	難聴で手話を習っていない人、人生の途中で失聴した人、高齢により聞こえづらい人に話の内容を文字で伝え交流をしていただく
249	障がい	音と花と人と	41	○	10-80	不定期イベントは日曜の午前~午後会議は日曜の夜	大津市市民活動センター	目に見えない障がいを持っている人やその家族、支援者などが音楽や花を通じて人とつながっている場の提供や情報交換をする
123	観光	古都おおつ観光ボランティアガイドの会	43	○	20-80	年中無休（ガイド活動年間250回）9:00~16:00	大津市内全域の観光地（延暦寺含）	大津市内に訪れた観光客の観光案内会員のガイド研修 県内外の観光ボランティア団体との交流（県の淡海観光ボランティアガイド連絡協議会に加盟）その他、会の目的達成に必要な活動
211	観光	比叡山坂本観光ボランティアガイドの会・石積み	59	○	30-80	依頼による（随時） 10:00~16:00	坂本市民センター、坂本観光協会を拠点に坂本地域全般及び比叡山延暦寺（東塔・西塔・横川）	団体・ツアー客・一般旅行者に対する観光ボランティアガイドレベルアップ（会員）のための研修
347	観光	大津英語観光ガイドクラブ	11	○	30-70	月2回 水曜日 10:00~12:00（2019年までの実績）2020年は、ZOOMによる会議を月1回不定期に開催2020年12月以降の活動日は、近々決定する	2019年までは明日都2Fの大津市国際親善協会隣の会議室今後は明日都5Fまたは1Fの会議室等	外国人（留学生およびインバウンド等の外国人観光客）を対象とした大津観光ツアーおよび大津観光協会から依頼を受けたツアーの企画・実施（予定を含む）
236	観光	B.S.Yプロジェクト実行委員会	10	×	30-50	不定期	大津市馬場1-4-30スペースVANVA1 205号	サップやヨガを通して観光振興や地域活性化イベントを開催
239	地域	ふたば会	6	○	70-80	随時	上田上市民センター上田上学区内各町自治会館	雑巾を手作りし施設へ寄付学区内の地域福祉活動・高齢者の健康体操の指導・牛乳パックを利用してペン立て制作（卒園児にプレゼント）・ペットボトルキャップ、プルタブ、古切手を収集して寄贈
165	地域	伊香立ボランティアグループやまゆり	28	○	50-60	随時	伊香立市民センター他 学区内	福祉施設（納涼祭、ウエス切り）への支援地域の行事や施設等（高齢者給食サービス、小学校通学路の清掃、文化祭、初詣介助、史料館の花畑整備等）への支援

No	分類	グループ名	会員数	募集	年齢層	活動日	活動場所	活動内容
350	地域	特定非営利活動法人 レイカディアえにしの会	74	○	60-70	芦浦観音寺の竹林整備は毎月第2火曜9:00~12:00出前公園は依頼先の希望日に合わせます	滋賀県立長寿社会福祉センター内に従たる事業所を置いています。出前公演については依頼のあった県内の子ども食堂、福祉施設、学童、自治会などの施設・指定場所に向向いて活動します。環境整備では芦浦観音寺の竹林整備を定期的に行っています。	紙芝居、手遊び、健康体操、手品、歌、クラフト・折り紙制作体験、簡単な陶芸教室、オカリナ演奏、よし笛演奏、音楽コンサート等、ご要望に合わせて演出します。ノルディックウォーキングも行います。また、会員や地域のボランティア活動内容を集約し、活動機会を提供するコーディネート事業を展開しています。
163	地域	ボランティアグループ赤塚	30	○	40-80	不定期 11:00~15:00	滋賀里コミュニティセンター 滋賀市民センター	年4回ふれあいサロン年2回ふれあい給食のお手伝い年1回交流の集い、こだま祭りお手伝い
196	地域	ふれあい農園	14	×	50-80	月4回 毎週日曜日 9:00~12:00	日吉台小学校校庭横の畑 他	小学校と年間計画を協議のうえ、各学年ごとに野菜の種まき、収穫、体験学習を実施
167	地域	滋賀学区ボランティア榎(ハ)の木	16	○	50-70	不定期	滋賀市民センター、学区内福祉施設等、学区内外問わず	年2回ふれあい給食調理に参加よこの森保育園芋植え・芋掘り交流会月1回 GH「南滋賀の里」年1回 近江八幡「暁の郷」訪問滋賀県生活学校行事参加・食品ロス・マイバッグ・ゴミ問題等年3回自主行事「榎の木デー」バザー等の利益を贈う
197	地域	瀬田学区調理ボランティアの会	9	○	40-60	月2回①毎月第1水曜日 献立会議 19:30~21:00②毎月第3土曜日 調理 10:00~15:00	瀬田市民センター	瀬田学区内の独居老人(70歳以上)、80歳以上の夫婦にお弁当を各種団体や小中学生と協力し、月1回届けている年2回(3月・9月)は公民館に来てもらい会食をする
170	地域	瀬田北ボランティア友の会	44	×	50-70	例会 月1回 7日 13:00~16:00 その他は随時調整して決定	南大萱会館	小学校の学童施設周りの草引きと掃除、レイクホロニーでの清掃とふれあい、中学校や地域の文化祭への支援、自治会活動への協力
169	地域	瀬田東学区ボランティアグループ花みずき	25	○	60-80	◆定例会 第2木曜日13:30~◆施設への支援 桐生園:第1火曜日14:00~、びわこ学園:第1木曜日10:00~、悠悠:第4火曜日13:30~◆地域への支援、瀬田東小学校・幼稚園・市民センター花壇整備 第2火曜日、9:00~小学校のあいさつ運動第1・3金曜日14:50~、防犯パトロール年3回	高齢者施設(桐生園・悠悠)・障がい者施設(びわこ学園)、東幼稚園、東小学校、瀬田東市民センター周辺瀬田東学区内	瀬田東学区内行事参加、支所内外の清掃・草抜き、高齢者・障がい者施設にてシーツ交換・衣類整理・習字補助・、瀬田東幼稚園・瀬田東小学校での昔遊び手伝い、ふれあい給食手伝い・・東幼稚園草引き、行事参加。近隣福祉施設等に習字補佐、衣類整理等手伝い
171	地域	田上ボランティアグループ	26	×	60-80	ふれあいサロン 月1回 第4火曜日 10:00~14:00	田上市民センター ふれあいサロンの開催と美化活動	・「田上なの花ふれあいサロン」ふれあいサロンを月1回開催。昼食と唄・折り紙・体操等提供している。 ・市民センター周りの除草(年2回程度)
166	地域	葛川ボランティアグループ「あじさいの会」	42		50-80	不定期 8:00~12:00	葛川学区内	葛川地域の道路・公共施設の清掃活動や環境保護・地域福祉活動

No	分類	グループ名	会員数	募集	年齢層	活動日	活動場所	活動内容
180	地域	唐崎にバスを走らせる会	170	○	60-80	・唐崎町内循環バスはコロナ対策で令和2年5月をもって中止・「お助けマン」も蜜を避けるため活動を中止	唐崎学区内にお住まいの方に限る	① 北部は堅田、南は膳所（市民病院）辺りまでの範囲での送迎活動（月から金）② 唐崎学区内を循環するバスの送迎活動（火・金10:00～15:00）③ 不定期（土・日・祝は除く） 上記①②③の活動は、令和2年5月をもって中止しています。
337	まちづくり	おもちゃ病院おの	9	×	60-70	定例活動：毎月第1・3日曜日 13:00～16:00その他：行事に合わせて設定	定例活動：小野公民館その他：小野児童館、地域の夏祭り会場等を予定	定例活動として、毎月第1・3日曜日に小野公民館で「おもちゃ病院おの」を開院。その他、施設や地域の行事にボランティアとして参加予定。
248	まちづくり	電車と青春21文字プロジェクト	10	×	50-60	月1-2回 18:00～20:00 プロジェクト会議、適宜16:00～17:00事務局会議	大津市社協 ボランティア活動室（明日都浜大津5階）	青春21文字のメッセージを公募してWEBでの発表メッセージを核とした地域づくり
219	まちづくり	チーム・レイクバンブー	5	×	60-70	月1回不定期臨時での活動あり13:30～15:30	ボランティア活動室（市社協内）屋外または他所での活動もあり	軽微な事務作業（ハンコ押し、書類分け、文書入力など）市社協主催の講座（受付、準備など）
201	まちづくり	遊遊クラブ	23	○	60-80	月1回 第4金曜日 10:00～16:00	各地	・地域行事やイベントのボランティアへの協力・市の違反広告物の除去作業「すっきり士隊」や「ヨシ刈り」への参加
213	まちづくり	金曜サロン	25	○	60-80	週2回 火・金曜日 9:00～17:00	青山一丁目バス停前自治会館・青山中央公園	・グランドゴルフ 毎週火曜日 9:00～10:30・健康マージャン 第1・2・4火・金曜日 午後・カラオケ 第3金曜日・談笑会 毎週金曜日10:00・花壇の整備・手作りランチの会（2020、2021年は休止）・草刈り作業・餅つき大会（2020、2021年は休止）
227	まちづくり	朝日一丁目ご近所見守りたい	8	○	30-70	定例会月2回オープンカフェ月1回程度通信の印刷・配布、個別の見守りは随時	朝日1丁目自治会館朝日1丁目町内全域	自治会館を開放しての講演会、歌声喫茶、落語会などのオープンカフェ会報紙（見守りたい通信）の発行、配布独居高齢者宅への訪問・見守り
175	まちづくり	南滋賀村の歴史を学ぶ会「ヤッサンイ会」	20		60-80	通年	南滋賀公会所	資料館の運営、見学者に説明
222	まちづくり	湖青クラブ	16	○	50-80	月2回土曜日8:30～10:0014:00～16:00	湖西1丁目自治会館湖青南公園	・月1回定例会を開催しサロン活動（介護体操、認知症予防体操）・月1回湖青南公園の清掃・JR小野駅待合室のベンチに座布団を設置（冬期間） ・夏休み期間中に地域の子供に対するラジオ体操指導

No	分類	グループ名	会員数	募集	年齢層	活動日	活動場所	活動内容
322	まちづくり	日吉台花と緑の会	15	○	60-70		・日吉台支所内花壇及び日吉台遊休地花壇、学区内11か所の児童公園、高梁川流域歩道の公園	・年間の標語を定め各団体がPRや実践を行う。・加入各団体ごとに定期的に次の活動を実践。学区内の児童公園の清掃・除草を月1回以上行う。学区内の花壇の植栽を年2回以上、水やり等管理は随時。
190	まちづくり	地域三世代ふれあい農園	36	○	10-80	不定期 年間200日程度	今堅田一丁目4番の畑支所（収穫祭）	血縁関係でない3世代（子ども～若い世代～シニア世代）が、堅田学区内の畑を借りて額社協にバックアップしてもらいながら無農薬野菜を作る。収穫した野菜をみんなで調理し食べる。土作り・種・苗植え・水やり・虫取り・草引き・収穫・調理を全員で勉強しながらマナーや食の大切さを学習する
242	まちづくり	たけのこ会	13	○	10-80	週3～4回 13:00～14:30	南小松コミュニティ広場	高齢者・子ども・障害者が共にグランドゴルフを通じて相互間の親睦をはかり、地域ぐるみの交流の場として活動を行う
241	災害	Faithful Friend Society	11	○	30-60	不定期	被災各地	被災地への物資・運搬および清掃活動 等
202	防災	日本防災士会滋賀県支部	122	○	20-70	【定例会】おおむね2か月に1回 土曜日または日曜日 14:00～16:00【ブロック】 活動は随時（大津・南部・高島・甲賀・東近江・湖東） そのほか、救急救命チーム救命withが別途、自主活動をしています	ボランティア活動室(大津市社協内)等	平常時 日頃から地域や職場の防災活動に取り組む災害時 公的支援が到着するまでの間被害の拡大を軽減するために活動する自主防災会・自治会・学校・企業等、地域の団体・組織に対して、防災の啓発・防災訓練・防災技術のための助言・指導を実施
182	国際交流	日和一寺子屋大津	12	○	20-50	月3回 土曜日 10:00～12:30	瀬田公民館	在住外国籍児童・青少年への日本語指導及び教育支援国際交流
102	国際交流	淡海日本語ふれあいクラブ	8	○	20-70	月4回 月・土曜日月曜日10:30～12:00土曜日19:30～21:10	月曜日・・・ピアザ淡海 国際情報サロン土曜日・・・瀬田北公民館	・週二回、外国籍住民への日本語支援・多文化共生、異文化相互理解体験に向けた日本の季節行事体験や料理教室（各国）・日帰り旅行を開催しふれあいコミュニケーション体験を楽しむ
198	音楽	よし笛サークルゆりかもめ	16	○	50-70	月2回 第1・3金曜日 13:00～15:00	膳所市民センター第1・2会議室	定例の練習依頼に応じて、保育園、幼稚園、病院、福祉施設等へボランティア演奏に出向いている。
205	音楽	日本よし笛の会大津支部	16	○	50-70	月2回 毎月第1土曜、第3水曜レッスン13:00～17:00他随時	膳所公民館での月2回練習市内一円の福祉施設や地域行事での演奏	琵琶湖で育成するよしを使って作られたよし笛、その美しい音色のよし笛で月2回レッスンしている。地域の行事に参加しよし笛の演奏を行っている

No	分類	グループ名	会員数	募集	年齢層	活動日	活動場所	活動内容
209	音楽	笛吹童子	11	○	50-70	練習日 毎月第1・3木曜日13:00~15:00 イベントへの協力は随時	ウォーターステーション琵琶（大津市黒津4丁目 滋賀県水産センター筋向い）	出前活動（対象 園児から高齢者まで）1 よし笛の演奏 2 よしの学習3 よし笛の試奏体験4 その他（面白演奏・世界の民族楽器の演奏）定期的 （毎月第1・3木曜日）によし笛演奏の練習を実施
299	音楽	浜大津よし笛サークル	12	○	50-70	練習日 第2・4火曜日14:00~	大津公民館（練習場所）	ヨシ笛の演奏
121	音楽	びわ湖よし笛アンサンブル・こなん	8	○	60-70	第2・4金曜日 13:30~15:00	ウォーターステーション琵琶デイサービスサービス付き高齢者向け住宅	よし笛演奏の練習、ハンドベルなど楽器、演奏の練習 ボランティア演奏のための練習、計画準備ウォーターステーション琵琶のイベントでのよし笛演奏 サービスなどでよし笛演奏
122	音楽	よし笛演奏グループ「湖風音」	3	×	40-70	不定期（依頼によります）週3~4回 14:00~15:00 よし笛とギター合わせ童謡・唱歌・季節の歌・その他一緒に歌っていただく	老人ホーム、デイサービス等の高齢者施設や地域の自治会等	よし笛とギターによる高齢者施設、自治会老人会、小学校、障がい者施設ホスピス等への訪問演奏
320	音楽	桐生オッカリーナーズ	6	×	60-60		桐生園などの施設で演奏。レイ大仲間で結成。練習日は特に決まっていない。	6名でオカリナ演奏やエアロフォンの演奏を行っています。老人ホーム・各地域のサロン・文化祭・夏祭りなど月に2~3回演奏会に行っています
306	音楽	ベイビーズ・ブレス	3	×	50-60			①オカリナ演奏②ピアノやキーボードによる「うたごえ」伴奏
295	音楽	オカリナアンサンブルSORA	3	×	60-70	練習は週1回。演奏依頼やコンサートなど月2~3回随時	県内老人施設、保育園、幼稚園、各自治会のイベントなど	オカリナ演奏を聴いていただく他に、音楽体操や、みんなで歌っていただけるような伴奏をして、楽しんでいただけます。
307	音楽	オカリナサークルあじさい	6	×	60-70		近隣地域による	・オカリナ演奏・ピアノやキーボードによる「うたごえ」伴奏
270	音楽	YH（ワイエイチ）	1	×	60-70	随時（都合がつかない場合もあります）	施設内、集会所、公民館など	ナツメロ等の歌謡曲の合唱及び弾き語り（ギター伴奏）

No	分類	グループ名	会員数	募集	年齢層	活動日	活動場所	活動内容
296	音楽	大津市シルバー人材センターしろがねコーラス	33				中央市民センター4階 大会議室	20名前後でのコーラスを行います。キーボードがあれば、伴奏をつけることも可能です。童謡や、なつメロを披露します。
253	音楽	滋賀ハーモニカ笑好吹(エクス)	100			不定期です		ハーモニカ演奏により地域の人たちに癒しと元気を与えられることを目的としています
302	音楽	個人(まつだ)	2		60-60			バイオリンまたはエレキバイオリンをソロで演奏。聴いてもらう曲目はアニメソング、懐メロ、映画音楽。バイオリンの体験も相談可
348	音楽	こばやし	1	×	40-40	依頼を受けた日程	依頼を受けた施設等	施設等に出張し、ピアノ伴奏をする
273	音楽	個人(はやし)	1					童謡・唱歌などをピアノで演奏します
184	音楽	よし笛サークル すみれ	6	×	60-70	不定期	生涯学習センターデイサービス	よし笛練習デイサービスに訪問し、よし笛の演奏を聴いてもらったり歌ったりしてもらう
188	音楽	よし笛愛好会「レイラクラブ」	9	○	50-70	月3回 第1・2・4水曜日 13:30~15:30出張は不定期	堅田市民センター依頼先施設	高齢者施設・自治会サロン・小学校・児童館等から依頼があれば訪問し、ヨシ笛演奏をする
258	音楽	三味線	10		50-70			三味線に合わせて、民謡・童謡・歌謡曲を歌う
311	音楽	大津バプテスト教会聖歌隊	14		40-70	練習日 毎週日曜日12:30~14:00	練習日 大津バプテスト教会依頼先	教会の礼拝や結婚式・告別式等で歌っています。依頼があれば出張用のプログラムで歌います。賛美歌(クリスマス)が主ですが、童謡・唱歌・演歌も歌えます。なるべく土曜日午後でご依頼ください。土曜日は最大14名、平日は5~6名で伺います。

No	分類	グループ名	会員数	募集	年齢層	活動日	活動場所	活動内容
244	音楽	ママさんコーラスなおボンズ	5	×	40-40	不定期 午後6時～	メンバー宅	唱歌を中心に、元気になれる曲や季節に合う歌を皆さんと一緒に歌います。歌と歌の間に、身体と頭を使った体操や紙芝居でリフレッシュし、静かな曲で終わります。
240	音楽	唱歌グループ ”希望”	24	○	60-80	月2回 火曜日 10:00～12:00 (コロナ禍により当面の間)	小野市民センター1階大会議室	唱歌、童謡を歌うことにより、健康維持、親睦、介護予防に努める
255	音楽	湖風会・ささま会(琴)、バンフルーズ(尺八)	16	○	20-70	◆依頼のあった日 ◆練習日 お琴 毎月第2・4月曜日 午前に関津自治会館と毎月第2月曜日(午後1:00) 田上市民センター ◆尺八 毎月第1・3・4金曜の午前に南郷市民センター	依頼の場所 室内のみ春祭り等特設会場がある場合室外でもOK	施設やつどいに出向き、文化琴、琴、尺八で演歌・ナツメロや唱歌やポップスを演奏し、皆さんに歌ってもらっています。
246	音楽	わくわく歌おう会	6	×	30-60	月2～3回 火曜日が多い不定期依頼に合わせて、30分又は1時間～1時間半	下阪本市民センターデイサービス自宅	キーボードやギター演奏で赤ちゃんからお年寄りまで、歌声で元気になる場面作りやレクリエーションを企画・季節の歌・唱歌・イントロクイズ・脳トレ、また未就学児さんの親子のふれあい遊び、絵本の読み聞かせなどボランティアを通して三世代交流を実施
261	音楽	「カルテットE」です	4	×	50-70	活動日は日曜、祭日のみ。	訪問先は病院・ケアハウス・老人会・イベントなどです	ギター、マンドリン、ベース、笛などで構成された器楽演奏グループです
247	音楽	田悟作一座	4	×	40-60	週1～2回土・日曜日 11:00～13:00不定期	依頼先	和太鼓とギターなどを使った演奏とみんなで歌う(童謡、演歌)ことを楽しんでいただいています。
101	音楽	シルバーアンサンブルさざ波楽団	6	○	60-90	毎週土曜日 10:00～13:00	市中老人福祉センター3階大広間	高齢者を励ますための音楽活動、楽器合奏(キーボードやギター演奏)、歌唱練習など施設や地域の行事の依頼にも対応している。
277	音楽	アカペラグループ「プレス」	3	×	20-40	仕事をしながらの活動になるため、土日が活動日です。(平日でも事前に分ければ対応可能です。)	滋賀中心に関西全域	幅広い楽曲でライブ活動 YouTubeの動画投稿映像制作(PV、結婚式ムービー)
278	音楽	おやじのたまり場(あひるの学校)	1	×			大津市市民活動センター	ギターの伴奏でナツメロ、歌謡曲、唱歌などを歌い、みんなで一緒に好きな歌を歌ってもらう。

No	分類	グループ名	会員数	募集	年齢層	活動日	活動場所	活動内容
280	音楽	歌友会（かゆうかい）	25	○	70-80	第1土曜日 第2土曜日 第3木曜日 第4土曜日13:00～16:30	瀬田東公民館	カラオケ機器を持ち込み、みんなで歌を歌います。
303	音楽	うたうおにいさんバンド	3					オリジナルの遊び歌、メッセージソング、体操、パネルシアターなど、乳児、幼児、親子向けの内容で実施
272	音楽	個人（たむら）	2		60-70			唱歌・フォーク・演歌・歌謡曲・童謡などをみんなで歌う。（カラオケ必要）ハーモニカでの伴奏も可朗読（民話）・紙芝居なども出来る。
308	音楽	美ら夢（ちゅらいみ）	9		40-60			三線とキーボード長を演奏しながら、唱歌、懐メロ、沖縄民謡、沖縄ポップスを歌う。
309	音楽	YUDAI	1	×	20-20			J-pop、歌謡曲、童謡など児童・高齢様々な年齢にあった曲をピアノの弾き語りで演奏し、歌う。
214	音楽	日吉台民謡同好会	3	×	70-80	随時	福祉施設で依頼があれば市内どこでも	民謡・童謡・演歌・（三味線・尺八の伴奏にて）南京玉すだれ・銭太鼓・花笠踊り・河内おとこ節の公演ホームの職員さんたちと一緒に踊ります
118	音楽	アロハウクレレ&フラマーピアノ	7	×	60-70	月2回水曜日練習、出演は随時	依頼をいただいた場所	ハワイアン音楽の演奏とフラダンス施設などへのボランティア演奏
200	芸能	フラダンスハイビスカス	20	○	50-80	毎週火曜日 練習 10:00～12:00出前講演 随時	真野北市民センター	週1回フラダンスの練習。 発表を通じて地域の活性化に協力する。
243	芸能	イロハ会	3	×	60-70	不定期	前年度訪問先（南老人福祉センター5回、ハーネスト唐崎、湖州平老人会、萱原老人会、大津障害者福祉センター、平野幼稚園誕生日会、おおぞらデイサービス、学区社協08と自治連役員08との懇談会、石山寺辺町老人会 ほか）	老人ホーム、デイケアサービス等老人養護施設や各地の老人会・子供会をボランティアで訪問し、マジックを披露し参加者と懇談しています。
107	芸能	男声合唱団 まほろば	38	○	60-80	練習:第1・2・3水曜日13:00-16:30 ボランティア演奏:第4水曜日	大津公民館各施設	老人福祉施設、障がい者支援施設など毎月1回訪問し、唱歌、童謡、昭和歌謡の男性合唱のコンサートを聞く練習は毎週実施

No	分類	グループ名	会員数	募集	年齢層	活動日	活動場所	活動内容
224	芸能	ひびき笑いヨガクラブ	5	×	40-70	①第2・4月曜日10:30-12:00②依頼施設の指定	①店舗(瀬田) ひびき笑いヨガクラブ②桐生園、カーサ月輪、ケアポート③大津公民館	①笑いヨガの教室 参加費300円/回②高齢者施設を訪問して、笑いヨガを提供し、皆さんに笑っていただく。
340	芸能	ユニちゃんコンビ	5	○	30-70	HCS(ハートコミュニケーションスペース)は、毎月第2土曜日漫才・腹話術は、ご希望の日程をお聞きし調整します。	悩みを話し合うHCS(ハートコミュニケーションスペース)は、生涯学習センター漫才や腹話術は、地域や施設等依頼された場所へ伺います。	漫才で人との関り等を伝えます。希望される内容をお聞かせいただき、それに沿って漫才の内容を作ります。笑いながら聞いて学ぶ企画をご提供します。
268	芸能	からはし亭る一都(からはしている一と)	1			土・日・祝日のみ伺えます。時間は、30分程度。		土・日・祝日のみ時間は、30分程度。対象人数は問いません。テーブルと座布団が必要
336	芸能	素人落語 噺(はなし)の会 じゅげむ大津	12			依頼の日	依頼場所	高齢者施設、老人会、自治会等のイベントに2~4人程度で出向き、出前寄席として落語を披露しています。【時間】30~90分程度(1人20分目安)主催者と相談して決定【交通費】1人1,000円目安3,000~5,000円
216	技術	アロマエンジェル	9	×	30-50	月1~2回 10:00~15:00	自宅	2か月に1回定例会、ピアーズ月1回 アロマトリートメント講習お話し会サロン(トリートメント)、重症身障害者施設訪問
282	技術	ポーポーハウ&ポーポーレファ	15	○				ハワイアン音楽の演奏とフラダンス 1時間程度
271	技術	桔梗	9	○	60-70		敬老会・学童・幼稚園・保育園・デイサービス等各種祭りイベント・障がい者福祉施設・マジック教室講師など	サロン・ステージマジックが主。依頼の内容に合わせて応相談。要望に応じマジックも披露。マジック・パルーンの講習会講師も可能です
290	技術	びわこマジック	10	○	60-80	毎月第2・3木曜日 13:00~16:00	滋賀県内の公民館、自治会館、病院、幼稚園、福祉施設、介護施設等々広範囲に活動しています	ステージマジック3~4人で伺い、会場内外で手品を披露する。
285	技術	ゆりかご	5					人形劇・パネルシアター・工作など

No	分類	グループ名	会員数	募集	年齢層	活動日	活動場所	活動内容
110	技術	ハートフルガーデナーローズクラブ	11	○	50-80	月2回 水・木曜日午前中	唐崎デイサービスセンター大津京駅前	公共の場での花壇作り花フェスタ会場での園芸教室町の景観作り（公園の樹木に飾り付け）
111	技術	ハートフルガーデナー園芸福祉おおつ	25	○	60-70	月6回 月・水曜日10:00～11:00	晴嵐・三大寺デイサービスセンターいしづみ会ステップ広場ガル	園芸福祉活動、花壇巡回管理
112	技術	ハートフルガーデナーかすみ草	15	○	60-70	第1月曜日 10:00～12:00第2土曜日 10:00～12:00第3月・土曜日 10:00～12:00第4月曜日 10:00～12:00	大津ケアセンターそよ風南老人福祉センターケアホームともるグループホーム出愛花 ほか	福祉施設の花壇及び菜園、ゴーヤカーテン作りと育成管理を行う活動公園緑地協会主催行事イベントでのスタッフ応援（花フェスタ年3回）公園緑地協会との情報交換・会議（毎月1回）、研修会（年2回）など参加
109	技術	ハートフルガーデナー四葉のクローバー	10	○	50-70	月1回木曜日不定期10:00～12:00	下記施設坂本デイケアセンターすみれ（坂本）老いも若きも（坂本）	福祉施設・地域交流センターなどでの花壇づくり大津市公園緑地整備の支援
161	技術	ぼてじゃこ	6	○		月4回 月曜日 13:00～15:00	中央市民センター	寄付いただいた毛糸を使って、ひざ掛け、円座を作り市内の福祉施設に寄贈する
346	技術	ちくちく倶楽部	10	○	60-70	第3火曜日10時～16時（第3火曜日…部屋が空いていれば）活動時間の間ずっと活動していただく必要はありません。	大津市社会福祉協議会ボランティア活動室	月1回（基本：第3火曜日…部屋が空いていれば）、大津市社会福祉協議会ボランティア室で10時～16時まで手芸なら何でもしています
157	技術	大津市手話サ-加連絡会	180	○	40-70	不定期（総会、講演会、宅習会等）	大津市障害者福祉センター（大津市におの浜4丁目2-33）	「手サ連だより」の発行、サークル間の情報交換大津障害者習慣ほかほかまつりの運営支援月一度土曜日に定例会を開催
274	技術	芳柳千浪（よしやなぎ ちなみ）	1			随時	依頼先	日本舞踊の披露
136	技術	地域福祉サポーターとんかち	19	×	60-80	・定例会 毎月第4月曜日 13:00～15:30 ・遊びの出前は、依頼先指定日・木工作業は、火曜・金曜で調整10:00～16:00	・定例会 ボランティア活動室（大津市社協内） ・児童クラブ、児童館、ゆめっこフェスタ、環境フォーラム、市障害者福祉センター、地域活動団体、公民館他・木工作業は、シルバー人材センター坂本作業場（旧JA坂本）	木工工作、木工玩具による遊びの提供（児童クラブ、ゆめっこ、ほかほかまつり等のイベント、公民館事業等）

No	分類	グループ名	会員数	募集	年齢層	活動日	活動場所	活動内容
288	技術	すこしの笑顔	1					どじょうすくい、足芸（手足に人形をつけて動かす）、スコップ三味線（みんなで歌いましょう）、マジック、ガマの油売口上など
283	技術	個人（あしだ）	1	○	50-50	毎月第4月曜日 和邇公民館10:30~12:00（笑いヨガクラブ開催）	大津市内ならばどこでも行かせていただきます（県内OK）ただし、必要な交通費はいただきたいと思っています	笑いヨガ、認知症予防スリーA（認知症予防ゲーム）を依頼先へ出向いて実施しています。
264	技術	個人（みのう）				依頼の日	依頼先（大津市・京都市内）	【笑いヨガ（ラフターヨガ）】笑いヨガは、作り笑いとヨガの呼吸法を組み合わせた健康体操です。作り笑いをすることが一番の目的ですので、年齢・障害問わず可能です。ヨガのような難しいポーズもありませんので、誰でもどこでもできます。【紙芝居・朗読・読み聞かせ】紙芝居や本は持参・指定どちらでも可。代読もできます。
298	技術	コッコの玉手箱	1	×		相談に応じます		紙芝居、パネルシアター、ゲームの指導など
125	技術	自助具ボランティアグループ「ケアクラフト002」	22	○	50-80	第1・3水曜日 10:00~15:00 比叡ふれあいセンター第2・4水曜日 10:00~15:00 滋賀県福祉用具センター・活動室	比叡ふれあいセンター県用具センター活動室(草津市笠山)その他（市民センター、市民利用者宅他）	自助具の相談、研究、制作地域福祉への貢献（車椅子の整備・飛び出し坊やの製作・親子妬き杉教室）
256	技術	ブックステーション どんぐり	20	×	30-60	定例会 毎週金曜日10:00~12:00	青山小学校、幼稚園、学童保育のほな保育園、青山市民センター、Oh!meツタヤ書店、大津市立図書館	絵本、紙芝居の読み語り
178	芸術・文化	RAINBOW LIGHT	8	×	50-60	不定期	依頼先	福祉施設とのコラボ商品の開発、神社復興支援、アートの自由な表現の場の提供
179	芸術・文化	大津祭 長柄衆	101	○	20-70	不定期日曜日午後、大津祭宵宮、当日は終日	大津曳山展示館（中央一丁目）	市主催の「大津まちなか大学」の大津祭学部修了生らが会員。祭り当日のガイドや曳山連盟に運営面で協力。大津祭り宵宮及び本祭巡行支援、大津まちなか大学支援ほか
304	芸術・文化	ライラベリーダンス教室	5		30-50			アラブ・中東地域のダンス「ベリーダンス」を福祉施設やイベントで披露する。

No	分類	グループ名	会員数	募集	年齢層	活動日	活動場所	活動内容
138	芸術・文化	大津市ボランティア手づくりグループ	17	×	50-70	月2回第2・4水曜日 10:00~15:00	ボランティア活動室(市社協内)	手作り作品を作成し、大津っ子まつり、レイ大学祭、市民活動フェスタ、ボランティアグループ交流会などで販売収益を福祉団体へ寄付
139	芸術・文化	ボランティアグループ布絵本「さえざり」	12	○	60-80	月2回第2・4火曜日 10:00~15:00	県立長寿社会福祉センターウェルフェアテクノハウス	布絵本・布遊具の製作、貸出、寄贈(幼稚園・保育所・子育て支援グループ・高齢者施設・福祉施設・図書館・公設施設等) 作品を持参して講習会、読み聞かせ、エプロンシアター、手遊び等 活動範囲: 湖南・湖西(大津市)
137	芸術・文化	牛乳パック再生グループ	7	○	70-80	月2回第1水曜日・第3金曜日 9:30~15:00	ボランティア活動室(市社協内)	・牛乳パックによる小物・作品づくり。施設等での小物作りの指導。・大津っ子まつり参加(小物の販売)・市内啓発行事での販売。売り上げは公共機関に寄附
228	芸術・文化	大津将棋を孫に伝える会	18	○	30-80	毎週日曜日 13:00~17:00 毎週月曜日 15:00~17:00	大津市市民活動センターゆうゆう館その他(西武百貨店、皇子が丘児童館、大津駅ビル)	親子将棋教室、子ども将棋教室の開催が主な活動。デイサービスへの定期訪問、世代間交流の場を作っている。
281	芸術・文化	おはなしの花束	3			不定	滋賀・京都	朗読披露や、ういろう売りなど参加型の朗読も提供。朗読を通じて、命の大切さ、思いやりなど感じていただければを思います・リレー朗読・BGMを流しながら聞き手の想像力をUP・ういろう売りをみんなで挑戦
300	芸術・文化	市民劇団0 ² (おーつー)劇場	7	○	30-70		大津市民会館、生涯学習センター、公民館、学校の教室や体育館など	演劇や朗読劇の上演、ワークショップの開催
251	芸術・文化	湖人の会「志滋海社中」	12					昔懐かしい自転車に箱舞台のスタイルで活動
305	芸術・文化	個人(ひろせ)	1					腹話術とパペットショー、絵本の読み聞かせで30分程度
301	芸術・文化	素人寄席天満天神の会大津支部	45		50-70		公民館、自治会館、福祉施設など	落語の出前高座

No	分類	グループ名	会員数	募集	年齢層	活動日	活動場所	活動内容
146	芸術・文化	志賀郷土料理研究会	3	×	60-70	月1回第3木曜日 9:30~15:00	木戸公民館調理室	志賀郷土料理の会と活動を共にしている郷土食を学びあい、高齢化社会の食を支えるサービスを模索中フェイスブックを通して活動を広く紹介する公民館活動に協力し、講師を招き勉強も重ねている
147	芸術・文化	志賀郷土料理の会	18	○	50-70	月1回第3木曜日 9:00~16:00	木戸公民館 調理実習室	地元の食材を利用して郷土料理を学び、それを基にアレンジして調理実習している
117	芸術・文化	ぐるーぷ「舞舞」	6	○	60-70	不定期 (14:00~15:00)	不特定多数 (主に高齢者関連施設、ふれあいサロン等)	日本舞踊を中心ですが、演目はみんながよく知っている曲で気楽に楽しめるよう配慮しています。間には歌・ゲームなども取り入れ、みんなで楽しめる発表内容にしています。
124	収集	古切手整理グループ	9	○	60-80	月1回 第3水曜日 13:00~16:00	ボランティア活動室 (市社協内)	市内から集められる古切手を整理し、箱詰めにして神戸市の”誕生日ありがとう運動本部”に寄贈送料は、使用済み切手を種類別にセットにしてバザーで販売して調達大津っ子まつり、明日都浜大津フェスタ等に参加
221	病院	かたつむりの会	3	×	60-80	依頼のあったとき	大津市民病院、緩和ケア病棟	大津市民病院、緩和ケア病棟の入院患者の買い物、洗濯などを支援する入院生活の中でちょっと困っていることを支援する活動
276	健康づくり	個人 (かたやま)	1					アロマヘッドマッサージアロマハンドトリートメント、アロマクラフト教室ほか
349	健康づくり	スマイル ヨガ	1	×	40-40	依頼日によります	出張先によります	ヨガを通してたくさんの人に笑顔になっていただきたい。キッズからシニアまでそれぞれのレベルに応じたプログラムで指導させていただきます。施設や病院などでも体験していただけます。椅子に座ったままやベッドに寝たままでの体験も可能です。
226	健康づくり	びわこテクテククラブ	46	○	60-80	月2土・日曜日 10:00~15:00	滋賀県内・京都	滋賀県内を中心に自然を求めてウォーキングや低山歩きを楽しむ歴史や平和学習を通して知的な文化に触れる
355	健康づくり	ふじもと訪問鍼灸院	1	×			施設	自宅で出来るストレッチや運動、体操を教えます。また体調に合わせて、その人に合った穴 (ツボ) などを教えます。

No	分類	グループ名	会員数	募集	年齢層	活動日	活動場所	活動内容
234	健康づくり	地域連携栄養ケアチーム「絆」	10	○	40-70	月1回 8:30~15:00	瀬田北公民館を中心	介護予防のための「栄養講話と料理教室」栄養講話(熱中症、カノペニア、骨粗鬆症の予防など)料理教室(ぱぱっとすぐにできる健康増進メニュー)
287	健康づくり	湖・気功会	13	○				準備運動～太極拳で全身運動。有酸素運動をしながら、足腰を鍛えることが出来ます。
231	健康づくり	南小松百歳体操会	39	○	60-80	毎週月・木曜日 13:00~15:00	南小松自治会館2階	いきいき百歳体操の実施会員同士の親睦を図るための催し
312	健康づくり	愛と勇気とレクリエーション	1	×		上記の日程を参考	・依頼先・大津市立障害福祉センター(毎月第一、第三水曜日の10時~12時)・大津公民館(10月~3月 第二、第四水曜日の11時~12時)	笑うと健康に良いことは知られていますが、Why?を伝え、笑いの体操を行う。また、認知症予防に脳笑を取り入れます。
291	健康づくり	笑顔で脳活 ぴよんぴよんウサギ	2	○	40-50	相手方と相談のうえ決定	滋賀県内が中心ですが県外で行う時もあり	脳活性化プログラム シナプソロジー教室(脳が若返る、認知症予防、脳トレ教室)膝や腰が痛い方が楽に歩けるようになる「歩く人。」や、ノルディックポールを使ったノルディックウォーキングのインストラクターとして支援できます。視覚障害者の方のガイドヘルパー資格もあり。
284	健康づくり	脳若返りの会	2			コロナ禍の対応で、月2回2時間で活動中。	青山市民センターで週1回1時間活動しています	リトミックや手遊びで脳の活性化、認知症予防を行う。コロナ禍のため歌や声を出す活動はやめています。口・手・頭を使った活動でできることを考えています。2時間のうち、1時間はマスクを着けマイクで順番にお話してもらっています。
217	健康づくり	湖西いきいきネットワーク	4	○	50-80	月2回 月曜日 13:30~15:30	朝日1丁目自治会館	認知症予防を含む老化抑制のための筋トレ・脳トレ、唾液腺マッサージ等を行う中高年向けの教室の開催
343	環境	比叡平3丁目ノラネコヘラソカイ	8	○		不特定	大津市比叡平三丁目	飼い主のいない猫を保護・捕獲し、大津市動物愛護センターで不妊・去勢手術を行い、元いた場所に戻す。あるいは譲渡希望の方に引き渡す(TNR活動)
235	環境	枝町寿会	36	○	60-80	週1回 8:00~11:00	田上公園	月1回、全員で除草清掃毎週担当者がゴミ拾い、清掃

No	分類	グループ名	会員数	募集	年齢層	活動日	活動場所	活動内容
203	環境	ハートフルガーデナー 花遊クラブ	44	○	60-70	大津駅前 清掃月2回 水やり月8回なぎさ公園 清掃月2回 水やり月8回皇子が丘保育園 清掃月1回 水やり月12回他10:00~11:30	各現地	花壇の育成, 維持管理花を通しての幼児育成
230	環境	ふれあい広場	21	○	10-70	毎月第4土曜日 7:30~8:10頃	出口公園、ことみ公園、バス通り周辺 ことみ公園	出口公園、ことみ公園、バス通り周辺の清掃出口公園北側街路樹下花壇づくりと手入れことみ公園横通学路花壇整備
229	環境	花好き会	19	○	20-70	第4土曜日10:00~11:30 (6月~9月は9:00~10:00)	おごと温泉駅前	おごと温泉駅前東側、西側花壇(苗植え、水遣り、草抜き、手入れ)づくり・周辺清掃
160	環境	市民センター花育ての会 花・花	18	○	50-70	植え替え...年2回、水やり...随時	真野北市民センター前の花壇	・真野市民センターの花壇の維持・管理・年2回花壇全体の植え替え
326	環境	新大宮川を美しくする会	20	○	30-70	毎月土日祝日の月1~2回。午前中を中心に活動しています。	大津市比叡辻を流れる一級河川「大宮川(放水路)」と「足洗川」周辺	河川敷・土手・河川道路・周辺道路の清掃、草刈り、植樹・花壇の花苗植えと管理。水質調査や周辺地域の生き物調査、環境教育・啓発活動など。
208	環境	四季の会	54	○	40-80	月1回 第1土曜日 8:00~10:00不定期	日吉台第7公園高橋川流域歩道公園	1.月1回以上清掃除草 2.花壇の花苗植栽、除草管理、水やり等の実施、花壇用の柵の新設、修理他
207	環境	瀬田南ボランティア キャッチD○	37	○	60-80	瀬田南幼稚園 第1・2・3・4月、金曜日 9:30~11:30瀬田南小学校 8月第1・3土曜日 9:30~12:00瀬田中学校 随時	瀬田南幼稚園瀬田南小学校瀬田中学校 大津市少年鑑別所	施設の維持補修作業 及び行事の協力
215	環境	日吉大社自然観察倶楽部	16	○	30-80	随時	日吉大社境内	4月 植物観察会 5月 お茶作り 8月もんぎっき自然塾・日吉桜の保全 ・自然体験活動 ・自然観察会等を開催
232	環境	龍谷の森 里山保全の会・里山保全グループ	20	○	40-80	月2回土曜日 9:30~13:00	龍谷大学瀬田キャンパス龍谷の森	伐採による里山保全と雑木林からの脱却と樹木環境の保護
177	環境	四十九枚田の会	5	×	60-80	整備活動は随時子ども対象は、第2土曜日	春日山公園(真野谷口町)内の棚田	棚田の保全活動 春日山公園内の里山の保全活動、草刈り子どもたちの自然とのふれあい

No	分類	グループ名	会員数	募集	年齢層	活動日	活動場所	活動内容
176	環境	滋賀大学「環境学習支援士」会	35	○	20-70	月2回 第2金曜日 不定期10:00~12:0013:00~15:00	滋賀大学 教育学部425号室県内小学校、保育園、学童保育所等	環境に関する出前講座の実施や環境学習の企画・サポート県内
220	環境	森の風音	26	○	60-70	毎週水曜日 9:00~11:00月2回日曜日 9:00~11:00	びわこ文化公園(西ゾーン)	・間伐、除伐 ・植栽 ・遊歩道の整備 ・除草など
206	環境	レイ大公園整備瀬田クラブ	22	○	60-70	月1回 第1木曜日 瀬田公園9:30~12:00	瀬田公園内 長尾池周囲の掃除、除草 及び植栽、清掃活動	公園内の環境保全活動除伐・除草及び植栽、 清掃と遊歩道整備など
238	環境	スマイル ヘルス クラブ	11	○	20-70	①第2水曜日(雨の場合は第4水曜)時間 10:00-12:00 8月はお休みです。②(活動 準備中)子ども食堂/月1回 第一日曜日	びわこ大津館周辺の湖岸(雨天中止)	①琵琶湖岸をきれいにするため、ゴミ拾いなどの清 掃活動をおこなう。町のごみ拾いとラジオ体操②子 ども食堂(・お子様の見守り ・食事でお子様の成長をサポート)…準備中
204	環境	日吉台三丁目西公園愛護会	23	○	30-70	月1回 第1日曜日 9:00~10:00(7月~9月は8:00~9:00)	日吉台三丁目西自治会内(公園・高橋 川周辺)	公園・高橋川周辺清掃災害時要援護者の支援協 力(必要時)
183	環境	柳が崎クラブ	11	○	60-70	月2回 第1・3金曜日 10:00~12:00	柳が崎湖岸公園(月2回)守山市の地 球市民の森(年4回)	柳が崎湖畔公園の砂浜清掃、草刈(水草・塵の除去 ・雑草の引抜き等)県営都市公園 びわ湖地球市民 の森での植樹活動(植樹、間伐、枝打ち)
185	環境	しがの里山や川を美しくする会	110	○	40-80	不定期	和邇を中心とした大津市北部の河川や 里地	環境の調査・保全活動水生生物調査・観察会 を実施大津市に対する生活環境の要請
164	環境	陽明フラワークラブ	18	○	50-90	月1回 土曜日 9:00~12:00その他不定期	真野北学区内花壇 他	花づくり、花壇の維持管理、花壇づくりの講習会、 園芸学習等を開催。陽明町内のゲートボール場周 りの場所を花壇にして活動
351	環境	なぎさ芝桜会	15	○	60-80	第2・4木曜日 9:00~11:30 その他臨時的活動あり	大津湖岸なぎさ公園 芝桜花壇(におの浜県立体育館 北側)	主な作業 芝桜花壇内の除草。そのほか、新 株植え付け、株分け、土入れ、水やり、挿し 芽、施肥なども行う。
352	環境	棚田・里山・古代米・鮎プロジェク ト	20	○	40-70	例会:毎月第1土曜日(1月・5月は別途定める) 、第3月曜日(休日の場合は以降の直近の平日) 時間:9:30~14:00(昼食持参)活動日は、ホーム ページ上のカレンダーに記載	県営春日山公園及び同公園内の棚田JR堅田駅から 徒歩15分。車の場合は県営春日山公園駐車場(無 料)を利用できます。	里山保全活動と環境学習の場として棚田では古代米 を栽培し、公園ゾーンではササユリの復活、カブト ムシの産卵床の設置、竹林整備等を実施していま す。

