

高齢者の 暮らし寄り添い帖

志賀
ブロック版



交流・通いの場	小松	さくら会
	場所	大津市南小松888 「南小松自治会館」
	※年間10回程度(不定期に開催しています。) 昼食のあるとき 10時半～13時半 昼食のない日 13時～15時 ・講師を招いて活動時間帯の1時間位は演芸、コンサート、舞踊等の鑑賞をします。 残りの時間でスタッフとクイズ、歌、ゲーム、体操、思い出話などで交流しています。 ・俳画 出前教室。 ・内容は毎回、内容が重ならないように工夫しています。	
	対象者	70歳以上の高齢者 (原則として、南小松在住。その他、事情により認められた方が対象です。)
参加費	年会費1,000円(昼食のある日は500円を徴収しています。)	

交流・通いの場	小松	たけのこ会
	場所	大津市南小松888 「南小松自治会館」
	高齢者・子ども・障がい者が共にグランドゴルフを通じて、相互間の親睦を図り、地域ぐるみの交流の場として活動を行っています。	
	対象者	学区内の高齢者・子ども・障がい者
参加費	700円/年間	

交流・通いの場	小松	南小松百歳体操会
	場所	大津市南小松888 「南小松公民館」
	※毎週月・木曜日 13時半～14時半 介護予防のための筋力アップを目的に『百歳体操』を行っています。また、嚥下機能の向上をねらい『かみかみ体操』もあわせて実施しています。	
	対象者	南小松公民館まで来られる地域の方

交流・通いの場	小松	いきいき北比良の会
	場所	大津市北比良76-1 「北比良自治会館」
	※年間5回(2月、5月、7月、9月、12月実施) 昼食、おしゃべり、レクリエーション、研修会など	
	対象者	自治会内の高齢者
参加費	500円/回	

交流・通いの場	小松	あじさい会
	場所	大津市北小松384 「北小松自治会館」
	※毎月15日 9時半～14時(2月・8月は休み) 昼食・おしゃべり・歌・体操・ゲーム・その他(時々ゲストを迎えて舞踊・大正琴ハーモニカ等)	
	対象者	北小松自治会の高齢者
参加費	500円/回	

介護者支援	小松	ひらりカフェ
	場所	大津市北比良293-3 小規模多機能型居宅介護サービス「ひらり」
	※基本毎月第4木曜日 14時～16時 (月により日曜日に変更有) もの忘れなどが原因で生活に不安のある人あるいはそのご家族が、気軽に訪れることができる集いの場です。 ご本人やそのご家族・知人・医療やケアの専門職、地域の方々が集い出会い、交流し、認知症のことやその対応などについてお互いの理解を深めることができます。 *地域で安心して集える場のひとつとして、ぜひ、ご利用下さい。	
	対象者	どなたでも
参加費	100円/回	

介護者支援	小松	みんなのカフェでんでんむし
	場所	大津市南小松90 「近江舞子しょうぶ苑」地域交流室
	※毎月第2月曜日 10時～12時 もの忘れなどが原因で生活に不安のある人あるいはそのご家族が、気軽に訪れることができる集いの場です。 ご本人やそのご家族・知人・医療やケアの専門職、地域の方々が集い出会い、交流し、認知症のことやその対応などについてお互いの理解を深めることができます。 *地域で安心して集える場のひとつとして、ぜひ、ご利用下さい。	
	参加費	200円/回

交流・通いの場	木戸	志賀郷土料理の会
	場所	大津市木戸58 「木戸公民館」(3階調理実習室)
	※毎月第3木曜日 9時半～16時 地元の食材を利用して、郷土料理を学び、それを基にアレンジして、調理実習をしながら、仲間づくりと健康増進をはかっています。	
	対象者	大津市・湖西地域在住の方
参加費	年会費 5,000円 材料費 500円/回	

交流・通いの場	木戸	メイツ
	場所	大津市木戸58 「木戸公民館」
	※基本的に毎月第2・4金曜日 10時～12時 ・バンド練習 ・演奏活動 ⇒ 依頼があれば、地域の高齢者施設や自治会に出向き、演奏を行っています。	
	対象者	どなたでも

交流・通いの場	木戸	鈴の会
	場所	大津市南船路1019 「南船路自治会館」
	※毎月第3木曜日 13時～15時半 おしゃべり・歌・ゲーム・体操・喫茶・会食(2月・4月・6月・10月・12月)など *ボランティア行事用保険に加入し、参加者の安心・安全についても配慮しています。	
	対象者	南船路自治会内の80歳以上の方 自治会内で心身が不自由になって他のグループに参加出来なくなった方
参加費	300円/回	

交流・通いの場	木戸	ぬくもり会
	場所	大津市大物418 「大物自治会館」
	※毎月第3木曜日 9時半～12時 (ただし、1月・5月・8月は休み) 昼食・おしゃべり・歌・体操・ゲーム・作品づくり	
	対象者	大物自治会内の75歳以上の男女
参加費	300円 *昼食がある際には、お弁当は別途必要 *作品づくりの際には材料代が別途必要	

交流・通いの場	木戸	野菊の会
	場所	大津市荒川972 「荒川公民館」
	※第1水曜日(年4回) 13時～15時半 おしゃべり・歌・体操・ゲーム 他	
	対象者	荒川自治会内の80歳以上の男性
参加費	200円/回	

交流・通いの場	木戸	むつみ会
	場所	大津市荒川972 「荒川公民館」
	※毎月第1水曜日 13時～15時半 おしゃべり・歌・体操・ゲーム・手芸 ほか	
	対象者	荒川自治会の80歳以上の女性
参加費	200円/回	

交流・通いの場	木戸	いきいきサロン虹の会
	場所	大津市木戸709 「木戸コミュニティセンター」
	※毎月不定期(会場の都合により日は未定) 9時～16時2月・8月は休みます。 会食・体操・ゲームなど 季節感のあるイベントも開催しています	
	対象者	木戸自治会内の78歳以上の方
参加費	400円/回	

交流・通いの場	木戸	いきいき暮雪会
	場所	大津市南比良587-1 「南比良公民館」
	※毎月第2金曜日 10時～12時 ※毎月第4金曜日 10時～15時(昼食あり) 歌、ゲーム、おしゃべり、置物制作、百歳体操など	
	対象者	南比良在住の70歳以上の住民
参加費	第4金曜日のみ食事代として300円を徴収します。	

交流・通いの場	木戸	いきいき100
	場所	大津市荒川972 「荒川自治会館」
	※毎月第3水曜日10時からの午前中 「いきいき百歳体操」を実施しています。 体操後は、皆さんでおしゃべり、介護予防・認知症予防の話の聞くなどしています。	
	対象者	荒川在住の60歳以上
参加費	100円/回	

交流・通いの場	木戸	守山お達者会
	場所	大津市八屋戸363 「守山自治会館」
	※奇数月第3土曜日付近 13時半～15時半 (土曜日もしくは日曜日) おしゃべり、歌、体操、ゲーム、研修会など	
	対象者	守山自治会在住の高齢者

交流・通いの場	木戸	ひら制作所
	場所	大津市南比良375 「ひら制作所」
	※毎週土曜日 10時～15時 参加者がやりたいことができる場所として開放しています。	
	対象者	住民全般(南比良自治会ほか近隣学区も可)
参加費	材料代などの実費	

交流・通いの場	和邇	いきいきサロン春日
	場所	大津市和邇春日一丁目876-30 「春日1丁目自治会館」
	※毎月第2火曜日 13時～15時 (年3回は昼食あり11時～14時) 体操、おしゃべり、歌、ゲーム	
	対象者	春日在住の70歳以上の高齢者
参加費	300円/回 (昼食を食べる回は500円/回)	

交流・通いの場	和邇	今宿ほのぼのいきいきサロン
	場所	大津市和邇今宿415-1 「今宿自治会館」
	※毎月第2もしくは第3木曜日 10時～14時 おしゃべり・会食ほか 地域でお互いにつながりを持てる憩いの場所を作 ることを目指して、住民である担い手(民生委員児 童委員や福祉委員)と参加者が主体となり、「ふれ あいサロン」の活動に取り組んでいます。	
	対象者	今宿自治会内にお住まいの70歳以上の方 で独居及び昼間独居の方
参加費	200円/回	

交流・通いの場	和邇	ハッスル栗集会
	場所	大津市栗原644 「栗原自治会館」
	※毎月第3日曜日 11時半～16時 食事とお茶会を交互に実施しています。 歌、ゲーム(ビンゴ)などで交流を深めています。	
	対象者	自治会内の75歳以上の方

交流・通いの場	和邇	住吉台カフェ
	場所	大津市和邇北浜646-2 「住吉台自治会館」
	※毎月第2月曜日 13時～17時 おしゃべり・歌・体操・ゲーム *15時以降は下校後の子どもたち(幼児・児童)や、 お母さん方も参加(宿題・おやつ・遊び・おしゃべり など)	
	対象者	住吉台自治会員(年齢は不問)
参加費	100円/回 ※食事有りのときは500円(年数回)	

交流・通いの場	和邇	いきいきサロン虹ヶ丘
	場所	大津市和邇高城192-193 「虹ヶ丘自治会館」
	※年間5回開催 おしゃべり、会食、外出など	
	対象者	虹ヶ丘自治会内の70歳以上の1人暮らし の方
参加費	500円程度/回 (当日の内容によって変わります。)	

交流・通いの場	和邇	高城ワンコインカフェ
	場所	大津市和邇高城172-7 「高城自治会館」
	※毎月第2水曜日 13時～15時 おしゃべり、健康や生活に関する勉強会など	
	対象者	地域の60歳以上の方
参加費	100/回	

介護者支援	和邇	カフェきずな(青木医院)
	場所	大津市和邇高城260-1 「青木医院待合ホール」
	毎月、様々なプログラムを企画しながら、カフェに 立ち寄るような気分で、誰もが気軽に自由に集える 場です。 認知症や介護についての相談もできます。	
	対象者	認知症のご本人、家族介護者、地域住 民、関係者等
参加費	200円/回	

交流・通いの場	和邇	小野いきいきサロン
	場所	大津市小野1260 「小野自治会館」
	※隔月の第3水曜日 11時～14時 ・手作りの昼食 ・おしゃべり・歌・体操・ゲームなど	
	対象者	80歳以上のお一人暮らしの方を優先して います。
参加費	500円/回	

交流・通いの場	和邇	ぼちぼちいこ会
	場所	大津市和邇高城489 「虹ヶ丘自治会館」
	※毎週木曜日 13時半～15時 ・健康に歳を重ねるための教室です。 ・「湖西いきいきネットワーク」のメンバーが認知 症予防について学び、認知症予防のプログラムを取 り入れています。 “一生、歩く”ための 筋トレ・ストレッチ “一生、考える”ための 認知症予防ゲーム・コグニ サイズ・シナプソロジー等 “一生、食べる”ための 唾液腺マッサージ・舌体 操・早口言葉 *プログラムに取り組んだ後は、お茶やお菓子をい ただき、お話をしながら過ごしていきます。	
	対象者	どなたでも
参加費	200円/回	

交流・通いの場	和邇	ふれあいサロンめだか
	場所	大津市和邇南浜402-1 「南浜自治会館」
	※毎月第3水曜日 10時～15時 昼食・おしゃべり・歌・ゲーム	
	対象者	65歳以上 一人暮らし(昼間ひとり)
参加費	300円/回 (イベント月は400円の場合もあり)	

交流・通いの場	和邇	虹のひろば	
	参加費	200円/回	
	場所①	大津市和邇中94-1 「和邇公民館」	
	【頭の広場】 ※毎月第1火曜日 13時半～15時半 囲碁・カラム・脳トレ・体操など 【ドレミのひろば】 ※毎月第2水曜日 13時半～15時半 歌・歌声喫茶・音楽鑑賞		
場所②	和邇高城305-17 「高城台自治会館」		
【いきいき体操(高城台)】 ※毎月第2月曜日 13時半～15時半 健康維持体操(講師による)・脳トレ 【踊る広場】 ※毎月第3火曜日 13時半～15時半 手話ダンス・盆踊り・脳トレ		場所③	大津市和邇高城489 「虹ヶ丘自治会館」
【いきいき体操(虹ヶ丘)】 ※毎月第4水曜日 13時半～15時半 健康維持体操(講師による)・脳トレ			



交流・通いの場	和邇	北浜いきいきサロン
	場所	大津市和邇北浜121 「北浜自治会館」
	※毎月第2日曜日 10時～12時(8月はお休み) 歌、演奏、おしゃべりなど	
	対象者	75歳以上の女性
参加費	300円/回	

交流・通いの場	和邇	白菊
	場所	大津市和邇中363-1 「薬師堂」
	※毎月7日前後の金曜日 12時～15時 薬師堂においておしゃべりや念仏、掃除を通し、仲間づくりをしています。	
	対象者	和邇中自治会の高齢者

交流・通いの場	和邇	学校サロン やぶいり
	場所	大津市中浜448 和邇駅集合で外出
	※毎月第3水曜日 9時～16時半 外出、昼食、研修 など 月に1回、屋外に出かけ、研修などを通して見識を深め、食事を通して楽しみづくり、仲間づくりを行います。	
	対象者	高齢者(年齢制限なし)
参加費	外出や食事の実費分	

交流・通いの場	小野	朝日2丁目いきいきサロン
	場所	大津市朝日二丁目20-20 「朝日二丁目自治会館」
	【朝日2丁目いきいきサロン】 ※第4日曜日 13時～16時 お茶を飲みながら、おしゃべりで交流しています。 【ミニサロン】 ※第1・3日曜日 13時～16時 囲碁・手芸・絵手紙	
	対象者	朝日二丁目にお住まいの自治会加入世帯の高齢者
参加費	年会費1,000円	

見守り・安否確認	小野	朝日1丁目ご近所見守りたい
	場所	大津市朝日一丁目16-25 「朝日一丁目自治会館」
	・高齢者の方などへのお声かけ ・高齢者及び災害時要援護者マップの作成 ・命のバトンの設置推進 ・オープンカフェの開催 ・介護保険の勉強会 ・認知症の勉強会 ・地域包括支援センターとの連携(保健師との健康相談会など)	
	対象者	朝日一丁目にお住まいの方

交流・通いの場	小野	朝日1丁目ご近所見守りたい
	場所	大津市朝日一丁目16-25 「朝日一丁目自治会館」
	・オープンカフェの開催(不定期) ・勉強会の開催(認知症・介護保険の勉強会等) ・カフェを通じて地元住民の交流場所を提供 ・困りごとに関しては必要に応じて民生委員児童委員や地域包括支援センターなどに橋渡しします。	
	対象者	朝日一丁目にお住まいの方および近隣にお住まいの方
参加費	喫茶・軽食は有料です	

交流・通いの場	小野	ふれあい喫茶「純」
	場所	大津市水明二丁目25 「水明二丁目自治会館」
	※毎月第2・4水曜日 10時半～14時半 ・皆で、おしゃべりしながら楽しくすごします。 ・各種レクリエーションもあります。 ・昼食の提供もあります。	
	対象者	年齢は問いません
参加費	飲料200円/人(飲み放題) 麺類100円	

交流・通いの場	小野	やろう会
	場所	大津市湖青一丁目1番2号 「小野公民館」(調理実習室)
	※毎月第4土曜日 9時～13時 (7月・12月はお休みて10回/年開催) ・男性10人程度で料理をつくり、話しをしながら 食事会をしています。 ・高齢者を対象とした健康維持のための料理をつくります。 ・老人クラブなどから要請があれば、料理をつくります。 *料理や食に関心のある方は、お気軽に一度お越しください。歓迎します。	
	対象者	小野学区周辺地域にお住まいの男性
参加費	材料費実費負担	

交流・通いの場	小野	唱歌グループ“希望”
	場所	大津市湖青1-2 「小野公民館(第2会議室)」
	※毎週火曜日 10時～12時 唱歌・童謡を歌うことにより、健康維持、親睦、介護予防に努めています。	
	対象者	近隣学区
参加費	年会費2,000円	

交流・通いの場	小野	ふれあい朝日会
	場所	大津市朝日一丁目16-25 「朝日1丁目自治会館」
	※第3土曜日 13時半～15時半 昼食・おしゃべり・歌・ゲーム・折り紙 (4月・11月はお出かけ食事会)	
	対象者	朝日1丁目自治会内

交流・通いの場	小野	夕がお会
	場所	代表の自宅
	※不定期年10回程度開催 10時～13時 昼食・おしゃべり・歌・体操・ゲーム・旅行・健康教室を通して、仲間づくり。	
	対象者	65歳以上の小野学区住民
参加費	年会費2,000円 参加費は実費分	

交流・通いの場	小野	湖青クラブ
	場所	大津市湖青1-1-40 「湖青一丁目自治会館」
	【定例会】毎月第4土曜日 14時～16時 【みんなのふれあいサロン】毎月第1・3金曜日 【体操】月1回 介護体操、認知症予防体操を実施し、健康維持。 【清掃活動】月1回 湖青南公園の清掃活動を実施し、環境保護。 【その他】 その他毎週曜日を決めて、グラウンドゴルフや健康麻雀、トーンチャイムなどの同好会活動も実施しています。 *夏休み期間中に地域の子どもに対するラジオ体操も指導し、子どもの健全育成を支援しています。	
	対象者	湖青一丁目自治会員で50歳以上の方
参加費	年会費1,200円(その他、活動に応じて別途参加費必要)	

交流・通いの場	小野	いきいきサロン“カフェ朝いち”
	場所	大津市朝日一丁目16-25 「朝日一丁目自治会館」
	【介護予防体操】 ※毎週水曜日 13時～15時 (ティータイムあり) 【筋力トレーニング】『健康バンド』を使用 ※毎週水曜日 15時～16時 ※毎週金曜日 12時15分～13時15分 【健康麻雀】 ※毎週水曜日 9時半～12時 ※毎週金曜日 13時半～16時 ※第1・3・5日曜日 13時半～16時 (ティータイムあり)	
	対象者	年齢は問いません 主に朝日一丁目自治会の会員
参加費	お1人50円まで(保険代など)	

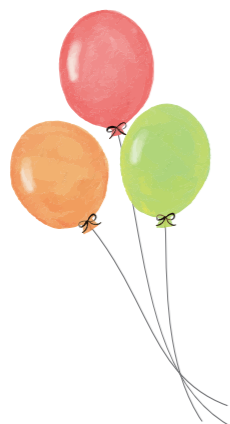


家事援助	小野	NPO法人琵琶湖ライフケアシステム
	場所	大津市湖青一丁目1-11 TEL 077-594-2036
	※日常生活の様々なシーンにおいてお手伝いさせていただきます。お電話いただければお手伝いに伺います。 <内容> 庭木剪定、下水掃除、庭関係(草取り、片付け)、換気扇・風呂・ガラス拭きなど、室内掃除・片付け、買い物等(10kmまで)	
	対象者	地域にお住まいの方
料金	1,500円/1時間~	

配食サービス	小野	NPO法人琵琶湖ライフケアシステム
	場所	大津市湖青一丁目1-11 TEL 077-594-2036
	※月曜日から金曜日まで昼食・夕食をボランティアスタッフが手作りで調理し温かいお弁当を配達しております。メニューについてはお問合せください。 <注文方法> 前日の午後までに電話で注文ください。 <配達方法> 手渡しで安否確認をさせていただきます。 *毎日でも、週1回でも月1回でも自由にご注文ください。 *スタッフ自家製のコシヒカリを使用しています。	
	対象者	高齢者、障がいをお持ちの方 原則として真野以北、和邇以南でおこなっています。
料金	年会費 1,000円 (お試しをとっていただくからの入会で0.Kです。) 700円/1食(ご飯なし 650円)	

交流・通いの場	小野	NPO法人琵琶湖ライフケアシステム
	場所	大津市湖青一丁目1-11
	【ふれあいサークル】 年会費(1,000円) 利用費(1回 400円、パソコン教室は500円) ◎手編毛糸 第1・3月曜日 13時~15時半 第2・4木曜日 13時~15時半 ◎創作折紙 第2・4木曜日 13時~15時半 ◎健康麻雀 毎週火曜日 12時半~15時半 第1・2・4金曜日 12時半~15時半 ◎絵手紙 第2・4水曜日 10時~12時 【教室】 書道教室 月2回(3,000円) ミニハーブ 月1回(1,000円) 俳句サロン 月1回(500円) ウクレレ 第3金曜日(13時~15時半) ウクレレ(初級)第1金曜日(10時~12時) ※教材費は別途実費負担いただきます。 *ふれあいサークル、教室には高齢の方が多く参加されています。 *コミュニティレストラン「ボナベティ美湖」でお食事もできます。 *送迎についてイベント開催時には送迎もしています。ご相談ください。 *シニアボランティアが活躍しています。地域で活躍できるシニアボランティアの募集もおこなっています。	
	対象者	地域にお住まいの方
参加費	上記の通り	

交流・通いの場	志賀ブロック	ウエルハビネス体操		
	ウエルハビネス体操は、一人ひとりの身体に合わせて、自分の身体と向き合いながら長く続けられる体操です。音楽にのって楽しく心と身体をリラックスさせ、いつまでもいきいきと輝いた毎日を送るために、仲間とともに毎週開催しています。 身体を動かすことが健康の基本です。ボール、ロープ、ビローの道具を使って、身体を柔軟にします。また、音楽に合わせて身体を動かし、脳をイキイキさせます。「筋トレ」「脳トレ」であなたの健康寿命を延ばしましょう!			
	持ち物	運動のできる服装、体育館シューズ、タオル、水分補給用の飲み物	参加費	500円/回
	小松	① ウエルハビネス体操 南小松教室	木戸	② ウエルハビネス体操 木戸教室「木戸にゃん」
	場所	大津市南小松888 「南小松公民館」	場所	大津市木戸58 「木戸公民館」
	※毎週金曜日13時半~14時半 それぞれの体調に合わせて、和気あいあいと楽しく心と身体をリフレッシュしています。		※毎週土曜日 20時15分~21時15分(要問合せ) 思い切り身体を動かしてストレス解消!ストレッチやダンスを中心に楽しんでいます。	
	木戸	③ ウエルハビネス体操 守山教室	和邇	④ ウエルハビネス体操 和邇クラス
	場所	大津市八屋戸363 「守山自治会館」	場所	大津市和邇高城27-2 「和邇市民体育館」
	※毎週火曜日 10時半~11時半 有酸素運動、筋トレ、ストレッチ、簡単なダンスで脳トレを行っています。		※毎週土曜日 9時半~10時半 楽しく身体を動かしています。ストレス解消!	
	和邇	⑤ ウエルハビネス体操 春日教室	和邇	⑥ ウエルハビネス体操 住吉台教室
場所	大津市和邇春日1丁目876-30 「春日1丁目集会所」	場所	大津市和邇北浜646-2 「住吉台自治会館」	
※毎週金曜日 10時~11時 有酸素運動、筋トレ、ストレッチ、簡単なダンスで脳トレを行っています。		※毎週月曜日 10時半~11時半 ふれあいサロンを併設しながら開催しています。		
和邇	⑦ ウエルハビネス体操 木曜クラス	小野	⑧ ウエルハビネス体操 リズム体操I	
場所	大津市和邇高城27-2 「和邇市民体育館」	場所	大津市湖青1丁目1-2 小野公民館	
※毎週木曜日 10時~11時 受講生と講師が共に楽しみながら学びます。 <参加費> 3,000円/月		※毎週金曜日 9時半~10時半 80歳以上の方もたくさん楽しんでいます。		
小野	⑨ ウエルハビネス体操 リズム体操II			
場所	大津市湖青1丁目1-3 「小野公民館」			
※毎週金曜日 11時~12時 手話を取り入れて楽しく活動しています。				



志賀 ブロック	平和堂 和邇店 平和堂ホーム・サポートサービス	
	大津市和邇中浜432 「平和堂 和邇店」	
場所	大津市和邇中浜432 「平和堂 和邇店」	
家事 援助	<p>☆「平和堂ホーム・サポートサービス」</p> <p>近年、お年寄りの方、お体のご不自由な方、また小さなお子様がおられる方など、毎日のお買い物でご来店にご不便を感じ、お困りの方が増えてきております。</p> <p>地域の皆様に育てていただいた平和堂として、何かお役に立つことはできないかと考え、会員制のお買い物代行サービスを中心とした「平和堂ホーム・サポートサービス」を開始しました。</p> <p>☆「平和堂ホーム・サポートサービス」のサービス内容</p> <p><その①></p> <p>お年寄りの方にも安心して簡単にご利用いただけます様、インターネットではなくお電話やファックスでご注文をお聞きしご自宅まで配達いたします。ご注文いただける商品は、店舗で販売している商品を中心にチラシ広告や2ヵ月に1回発行し会員様にお配りしている「ホーム・サポートサービス商品カタログ」からもご注文いただけます。</p> <p><その②></p> <p>店舗でお買い上げいただきました商品の当日配達も行っております。</p> <p>【実施店舗】 平和堂和邇店（お申し込み：銘店・サービスカウンター）</p> <p>【配達日・配達地域】</p> <p><月曜日～土曜日></p> <p>花園町、清風町、陽明町、緑町、清和町、朝日1丁目～2丁目、荒川、小野、木戸、桑原、湖青1丁目～2丁目、水明1丁目～2丁目、八屋戸、南船路、和邇今宿、和邇春日1丁目～3丁目、和邇北浜、和邇高城、和邇中、和邇中浜、和邇南浜</p> <p><火・木・土曜日> 北比良、大物、南小松、南比良</p> <p><火・木曜日> 北小松</p> <p>※年始および店休日につきましては臨時休業とさせていただきます。（店舗等にてご案内）。</p> <p>※降雪などの自然災害が発生した場合、ご注文商品の配達に延納及び不可能となる場合があります。</p> <p>【利用料金】 お買い物金額に関係なく1回あたり100円＋税</p> <p>【年会費】 別途 1,000円（税込）</p> <p>【注文方法】 電話とファックスにてご注文をお受けいたします。</p> <p>【注文受付時間】 9時00分～11時00分</p> <p>【配達方法】</p> <p>冷凍冷蔵軽トラックで配達。（配達時間の指定はお受けできません。）</p> <p>【取扱品目】</p> <p>宅配用カタログやチラシ商品をはじめ、平和堂和邇店の直営取り扱い商品全て。</p> <p>※ 自転車や家電製品等大型雑貨、第1類医薬品、タバコ、商品券等は対象外とさせていただきます。</p> <p>【受渡方法】 お客様のご自宅玄関先まで商品を配達いたします。</p> <p>【決済方法】 商品配達時に現金、または平和堂商品券でお支払い。</p> <p>【HOPポイント】</p> <p>「ホーム・サポートサービス」に新規会員登録する際、ご登録いただいた会員様ご本人名義のHOPカード番号にお買物に応じたポイント数を加算いたします。</p> <p>* 帰りは手ぶらで当日配達サービス*</p> <p>店舗でお買物の後、お買い上げ商品を当日12時までに受付カウンターにてご依頼いただきますと、対象地域の配達日について当日配達いたします。</p> <p>配送料は1回あたり100円＋税。</p> <p>* 暮らしのお手伝い*</p> <p>作業内容：ペットボトル・牛乳パックの回収、換気扇の清掃、生垣の木の選定、エアコン洗浄、障子やふすまの張替えなど</p> <p>※作業の内容、ご依頼についてはお気軽にホーム・サポートサービスへ</p> <p>基本出張料金：1000円（税込） 作業料金：1,550円（税込）</p>	
	対象者	平和堂ホーム・サポートサービス会員

大津市域	大津市高齢者等 地域見守りネットワーク事業
	<p>地域をフィールドに活動する企業・団体と見守りネットワークを構築し、異変等を発見した際に迅速に対応できる体制を確保することにより、高齢者等が住み慣れた地域で安心した生活を送れるよう支援します。</p> <p>協定締結事業所が日常業務や普段の業務の中で異変を感じた場合、代表窓口となる「大津市社会福祉協議会」に連絡をいただくと、大津市民生委員児童委員協議会連合会、あんしん長寿相談所など関係機関と連携し支援を行います。</p> <p>* 協定事業所 *</p> <ol style="list-style-type: none"> ① 読売販売店大津地区販売店17店舗 ② 明治安田生命保険相互会社 滋賀支店 ③ ヤマト運輸株式会社 滋賀主管支店 ④ 大津市企業局 ⑤ 布亀株式会社 ⑥ 株式会社プロテクト (サンライズ坂本・移動スーパーとくし丸) ⑦ 京滋ヤクルト販売株式会社 ⑧ 京都新聞滋賀県専売会大津ブロック ⑨ レーク大津農業協同組合 ⑩ 生活協同組合コープしが ⑪ ワタミ株式会社 ⑫ 大津市コンビニエンスストア協会 ⑬ 公益社団法人大津市シルバー人材センター ⑭ 株式会社 大津衛生社 ⑮ 株式会社セブンイレブン・ジャパン ⑯ 株式会社 平和堂
見守り・安否確認	



大津市域	コープしが 「ささえあいサポート」	
	大津市竜が丘1-1 コープぜぜ2階	
場所	大津市竜が丘1-1 コープぜぜ2階	
見守り・安否確認	<p>“ささえあいサポート”は生協組合員どうし、「くらしの困りごとを支え合いましょう。」という主旨で「コープしが」が運営するくらしのサポート制度です。</p> <p>あなたの困りごとを組合員さんとそのご家族がサポートいたします。利用者とサポーターは同じ組合員としてお互いに「ありがとう」の言える関係を目指します。</p> <p>お電話一本で、めんどろな手続きは必要ありません。くらしの中で「困ったな…」と思ったら、まずはお電話でご相談ください。（*組合員外の方はコープしがへの加入手続きをお願いいたします）</p> <p>家事のお手伝いや、庭の手入れ、留守中のペットのお世話を始め介護保険のサービスではできないことなどをお手伝いしています。プロのお仕事ではありませんが、組合員どうしの有償の相互扶助制度として実施しています。「こんなこと手伝ってもらえるのかしら？」ということもお気軽にお電話ください。</p>	
	対象者	生協組合員
	受付先	高島市・大津市 0120-017-730(西地区事務局)
	参加費	1,000円(サポーター1人につき1時間) + 300円(運営手数料1日あたり) ※サポーターの交通費実費が必要



この冊子について

この冊子は高齢者のくらしを支える介護保険制度以外の生活支援に関する情報を集めたものです。

介護保険制度だけではなく、多様な主体（地域団体、ボランティア、NPO、企業など）による生活支援を活用し、高齢になっても住み慣れた地域で、地域とつながりを持ちながら暮らしていけるように作成しました。高齢の方へ生活支援に関する情報をご紹介する際に、この冊子をご活用ください。

お問い合わせ

社会福祉法人 大津市社会福祉協議会



〒520-0047

滋賀県大津市浜大津四丁目1番1号
明日都浜大津5階

TEL: 077-526-5336

FAX: 077-521-0207

公式HP:[https://
www.otsu-shakyo.or.jp](https://www.otsu-shakyo.or.jp)



※新しい生活支援の情報がありましたら、「社会福祉法人大津市社会福祉協議会地域・ボランティア支援グループ」までお寄せください。

令和2年3月発行



この冊子の編集・デザインは就労継続支援B型の作業所で製作されました。